



- 1 5G
- 2 Itinéraire
- 3 Température de l'huile
- 4 État des freins
- 5 TPMS
- 6 Pression de l'essieu
- 7 Capteur d'usure du fond

# MOVING→SMART

Contrôle de l'usure du fond. Maintenance réduite.  
Maximisez le temps de fonctionnement de la semi-remorque.

# MOVING→SMART

## Présentation

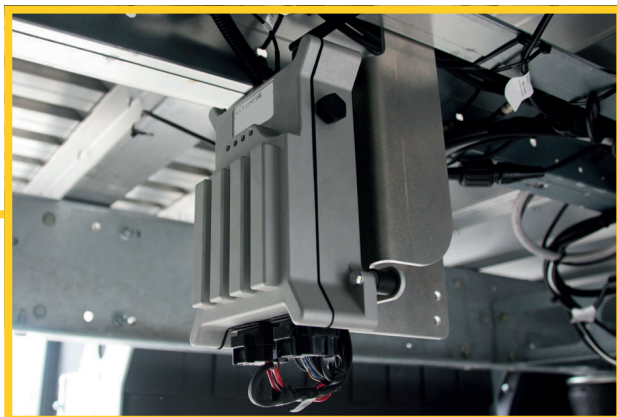
Moving Smart, la dernière née de la gamme de semi-remorques à fond mouvant K-Force.

Assortie d'une garantie de cinq ans, elle se caractérise par une structure boulonnée au lieu d'être soudée, ainsi que par un système télématique sophistiqué qui surveille tous les paramètres clés de l'unité.

## Structure boulonnée

L'utilisation de boulons au lieu de soudures offre une plus grande résistance tout en permettant à la semi-remorque de fléchir sans se fissurer, ce qui se traduit par une combinaison parfaite de capacité de charge élevée, de durabilité à long terme et de faible coût total de possession.

Interface pour les données et la connectivité avec l'activité cloud du tableau de bord Kraker. Connexion via 5G.

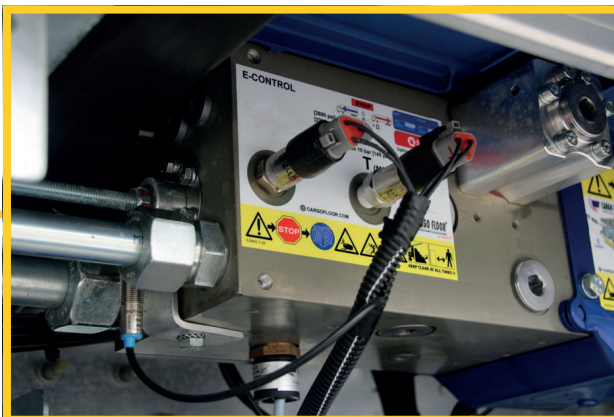


## Télématique intelligente

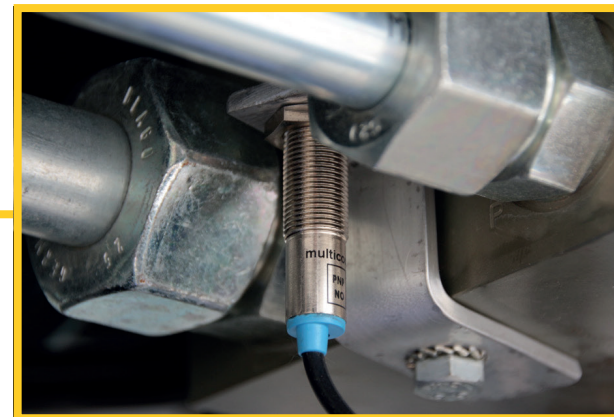
Le système de télémétrie sophistiqué de la nouvelle semi-remorque Moving Smart recueille des données via les capteurs Smart sur tous les paramètres clés de la semi-remorque, fournissant aux opérateurs de véhicules toute une série d'informations précieuses sur les performances et le fonctionnement de leur semi-remorque à fond mouvant. Les données recueillies sont envoyées via le réseau 5G à une plateforme conçue en interne à laquelle les opérateurs de véhicules peuvent se connecter via le tableau de bord Kraker pour surveiller leurs semi-remorques K-Force en temps réel, tandis que des alertes Smart avertissent immédiatement les opérateurs de tout problème détecté. Les données recueillies par les capteurs Smart comprennent :

- La charge utile ;
- La répartition de la charge ;
- L'emplacement de la semi-remorque ;
- Le kilométrage ;
- L'usure des lattes du fond mouvant ;
- L'utilisation du fond mouvant [fréquence et durée totale d'utilisation] ;
- La pression, le débit et la température de l'huile dans le système de fond mouvant ;
- La pression des pneus de la semi-remorque ;
- L'usure des freins de la semi-remorque.

Capteur de pression d'huile et de température du fond



Capteur de vitesse du fond



# MOVING→SMART

## Réduction substantielle des coûts

La surveillance de ces paramètres en temps réel permet d'éviter les risques de défaillance des composants et d'immobilisation des véhicules, d'améliorer les niveaux de sécurité, de réduire les émissions et de diminuer considérablement les coûts de maintenance. La technologie Moving Smart de Kraker permet d'améliorer considérablement le coût total de possession pendant la durée de vie de la semi-remorque, tout en réduisant les émissions de CO2. Calculez votre réduction de coûts à l'aide de l'outil disponible sur notre site web : [www.krakertrailers.eu/fr/movingsmart/](http://www.krakertrailers.eu/fr/movingsmart/).

## Possibilité de paiement à l'utilisation

La possibilité de surveiller à distance l'état et les performances d'une semi-remorque permet également aux sociétés de location et de leasing d'introduire facilement des modèles de paiement à l'utilisation, plaçant Kraker bien en avance sur le marché en général.

**Contrôle de l'usure du fond. Maintenance réduite.  
Maximisez le temps de fonctionnement de la semi-remorque.**



## Caractéristiques spécifiques de la Moving Smart :

- 📍 Structure boulonnée en aluminium à haute résistance ;
- 📍 Surveillance en direct via le tableau de bord Kraker ;
- 📍 Alertes automatiques sur les paramètres critiques ;
- 📍 Surveillance de l'usure du fond avec une précision de 0,1 mm ;
- 📍 Réduction des temps d'arrêt des véhicules ;
- 📍 Réduction substantielle du coût total de possession ;
- 📍 Réduction des émissions de carbone ;
- 📍 Possibilité de paiement à l'utilisation pour les flottes en location/leasing ;

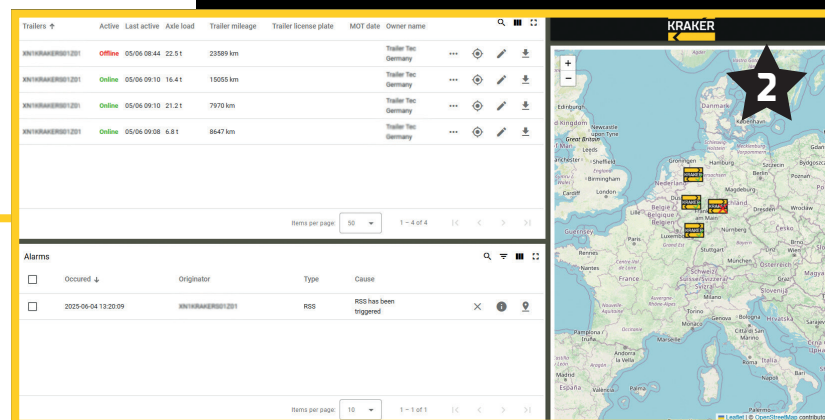
**CAPTEUR D'USURE DU FOND**  
intégré dans le fond de la semi-remorque.

★1

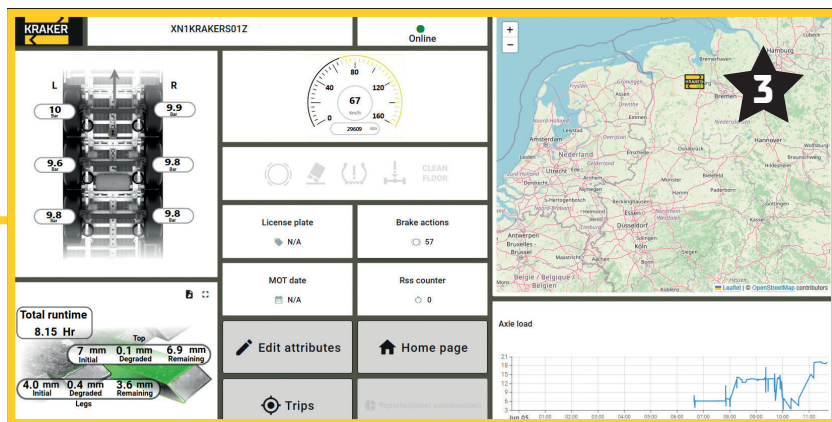
**TÉLÉMÉTRIE INTELLIGENTE**  
Tableau de bord Moving Smart

★2

★3



# MOVING → SMART



Contrôle de l'usure du fond.  
Maintenance réduite.  
Maximisez le temps de  
fonctionnement de la semi-remorque.

# Pourquoi opter pour la Moving Smart ?

## ALERTES D'USURE DU FOND

L'usure des lattes du fond est surveillée par les capteurs intelligents du système avec une précision de 0,1 mm, ce qui permet de retourner le fond selon les besoins, d'éviter d'endommager les composants et de prolonger la durée de vie du fond.

## COÛT TOTAL DE POSSESSION MINIME

L'optimisation de la pression des pneus contribue à réduire l'usure des pneus, la consommation de carburant et les émissions. La surveillance constante et en temps réel de l'état et du fonctionnement des freins et des pneus permet de réaliser d'importantes économies. Sans oublier le fond, facteur clé de ce système intelligent. Tous ces éléments réunis garantissent de faibles coûts de maintenance et une grande sécurité opérationnelle. Les défaillances précoces et, par conséquent, les temps d'arrêt imprévus sont évités.

## SURVEILLANCE DE LA PRISE DE FORCE ET DU SYSTÈME D'ENTRAÎNEMENT

Des données sur les pressions, les températures et la résistance de la prise de force et du système d'entraînement du fond sont constamment recueillies. Des alertes sont envoyées automatiquement à l'opérateur pour l'avertir de tout nettoyage ou entretien nécessaire, ce qui permet de réduire l'usure des composants, de prolonger la durée de vie et de minimiser les temps d'arrêt.

## VALEUR LOCATIVE ET RÉSIDUELLE

La possibilité de surveiller à distance l'emplacement, le fonctionnement, les performances et l'état de la semi-remorque signifie que les entreprises de location peuvent facilement passer à un modèle de paiement à l'utilisation, avec une différenciation des prix en cas d'utilisation intensive d'une semi-remorque à fond mouvant par rapport à une utilisation moindre. Les données recueillies sur l'état mécanique de la semi-remorque et du système d'entraînement, ainsi que sur l'usure du fond, permettent également de déterminer plus précisément la valeur résiduelle d'une semi-remorque.

**Contrôle de l'usure du fond. Maintenance réduite. Maximisez les temps de fonctionnement de la semi-remorque.**



# Kraker Trailers

## La promesse de Kraker

Conformément à la tradition néerlandaise, nous allons droit au but : produire des semi-remorques à fond mouvant avec le meilleur rendement possible et répondant aux **exigences les plus strictes en matière d'environnement et autres.**

Votre commodité et votre efficacité sont nos priorités absolues. La preuve ?

## Moving Smart

Une semi-remorque à fond mouvant, à la fois légère et solide, qui surveille en permanence son propre état de fonctionnement grâce à **un système télématique sophistiqué** permettant de réduire la maintenance et les temps d'arrêt du véhicule, d'augmenter la productivité, de maximiser la durée de vie et de réduire le coût total de possession.

## Notre priorité

Les semi-remorques à fond mouvant. Kraker s'y consacre **depuis 1989**. Nous intégrons constamment l'expérience des utilisateurs lors de la conception et de la production des semi-remorques afin de vous fournir le véhicule le plus efficace et le plus rentable.

## Notre fierté

Vous êtes probablement très fier de votre semi-remorque à fond mouvant. Nous partageons cet avis et nous sommes fiers des personnes qui conçoivent, construisent et vendent les semi-remorques. Le succès est le fruit d'un travail commun. Nous répondons à vos **attentes** et les **dépassons** souvent.



**Kraker Trailers Axel B.V.**

Vaartwijk 7 | 4571 SV Axel | Pays Bas | +31 (0)115 - 56 17 40 | [info@krakertrailers.eu](mailto:info@krakertrailers.eu) | [www.krakertrailers.eu](http://www.krakertrailers.eu)